

«СОГЛАСОВАНО»

ВРИО районным
отделом образования

«___» _____ 2020 г.



А.П. Эйвазова
А.П. Эйвазова

подпись

«УТВЕРЖДАЮ»

заведующая

МДОУ детский сад «Тополек»

«___» _____ 2020 г.



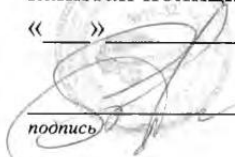
Л.А. Антипина
Л.А. Антипина

подпись

«СОГЛАСОВАНО»

начальник
ГИБДД МО МВД России
«Усть-Кутский»
капитан полиции

«___» _____ 2020 г.



О.Н. Афанасьев
О.Н. Афанасьев

подпись

ПАСПОРТ

дорожной безопасности образовательной организации

муниципальное дошкольное образовательное учреждение
детский сад «Тополек»

(наименование образовательной организации, филиала образовательной организации)

2020 г.

Общие сведения

Муниципальное дошкольное образовательное учреждение

детский сад «Тополек»

(Наименование ОО)

Тип ОО дошкольное образовательное учреждение

Юридический адрес ОО: 666511 Иркутская область, Казачинско-Ленский район, с.Казачинское, ул.Октябрьская д 1

Фактический адрес ОО: 666511 Иркутская область, Казачинско-Ленский район, с.Казачинское, ул.Октябрьская д 1

Руководители ОО:

Заведующая Антипина Людмила Алексеевна 8(39562)2-11-06

(фамилия, имя, отчество) (телефон)

Старший воспитатель Торбас Мария Михайловна 8(39562)2-11-06

(фамилия, имя, отчество) (телефон)

Ответственные работники муниципального органа управления образованием:
старший инспектор охраны труда Арзамазова Рада Анатольевна

(должность) (фамилия, имя, отчество)

8(39562)2-19-30

(телефон)

Ответственные: заместитель начальника ОГИБДД МО МВД России
«Усть-Кутский» капитан полиции Афанасьев О.Н.

(должность) (фамилия, имя, отчество)

8(39562)4-02-80

(телефон)

Ответственные работники за организацию работы по профилактике детского дорожно-транспортного травматизма: инспектор по пропаганде БДД старший лейтенант полиции Миськов С.В.

(должность) (фамилия, имя, отчество)

8(39562)4-02-80

(телефон)

Руководитель или ответственный работник дорожно-эксплуатационной организации, осуществляющей содержание улично-дорожной сети:
руководитель филиала АО «Дорожная служба Иркутской области»

Пономаренко С.Н.

8(39562) 4-08-51

(должность)(фамилия, имя, отчество) (телефон)

Руководитель или ответственный работник дорожно-эксплуатационной организации, осуществляющей содержание технических средств организации дорожного движения: глава администрации Казачинского сельского поселения Потапов И.Н. 8(39562)2-12-86

(должность) (фамилия, имя, отчество) (телефон)

Количество обучающихся (воспитанников) 53

Наличие информационного стенда по БДД - в старших и подготовительных к школе группах

(если имеется, указать место расположения)

Наличие класса по БДД нет

(если имеется, указать место расположения)

Наличие учебной площадки для проведения практических занятий по БДД нет

(если имеется, указать место расположения)

Наличие автобуса в ОО нет

(при наличии автобуса)

Владелец автобуса нет

(ОО, муниципальное образование и др.)

Время пребывания детей в ОО: с 7:30 – 18:00 часов

Телефоны оперативных служб:

4-19-76, 112 МЧС

4-02-80 ОГИБДД

03 скорая помощь

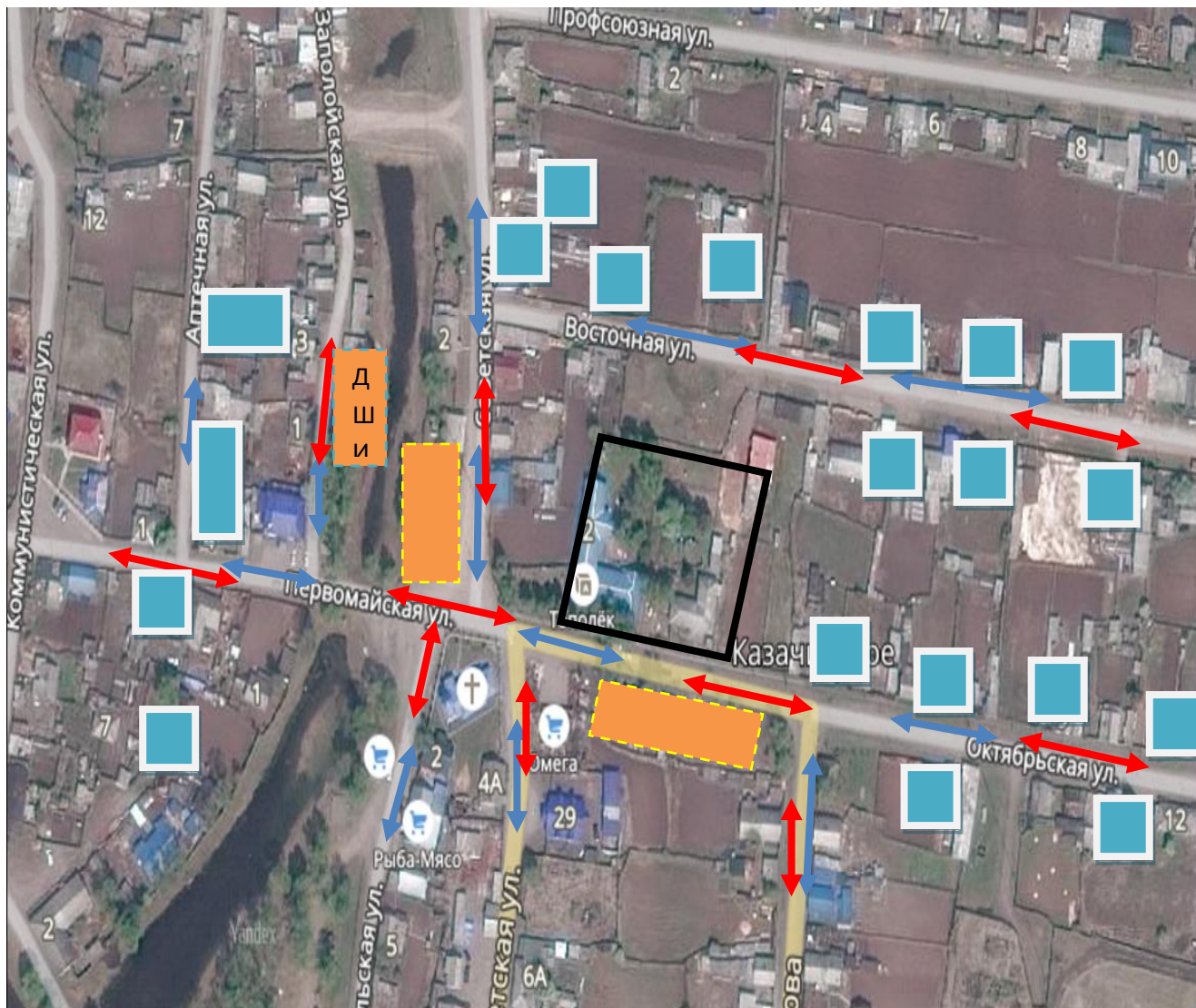
* Дорожно-эксплуатационные организации, осуществляющие содержание УДС, несут ответственность в соответствии с законодательством Российской Федерации (Федеральный закон «О безопасности дорожного движения» №196-ФЗ, КоАП, Гражданский кодекс)

Содержание

I. План-схемы ОУ.

- 1) район расположения ОО, пути движения транспортных средств и детей (обучающихся, воспитанников);
- 2) организация дорожного движения в непосредственной близости от образовательной организации с размещением соответствующих технических средств организации дорожного движения, маршруты движения детей и расположение парковочных мест автотранспорта;
- 3) маршруты движения организованных групп детей от ОО к ДШИ, памятнику ВОВ, ЦВР, библиотеке;
- 4) пути движения транспортных средств к местам разгрузки/погрузки и рекомендуемых безопасных путей передвижения детей по территории образовательной организации.

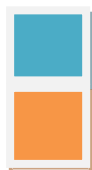
I. План-схемы ОУ.
План-схема района расположения ОУ,
пути движения транспортных средств и детей (учеников)



Движение транспортных средств



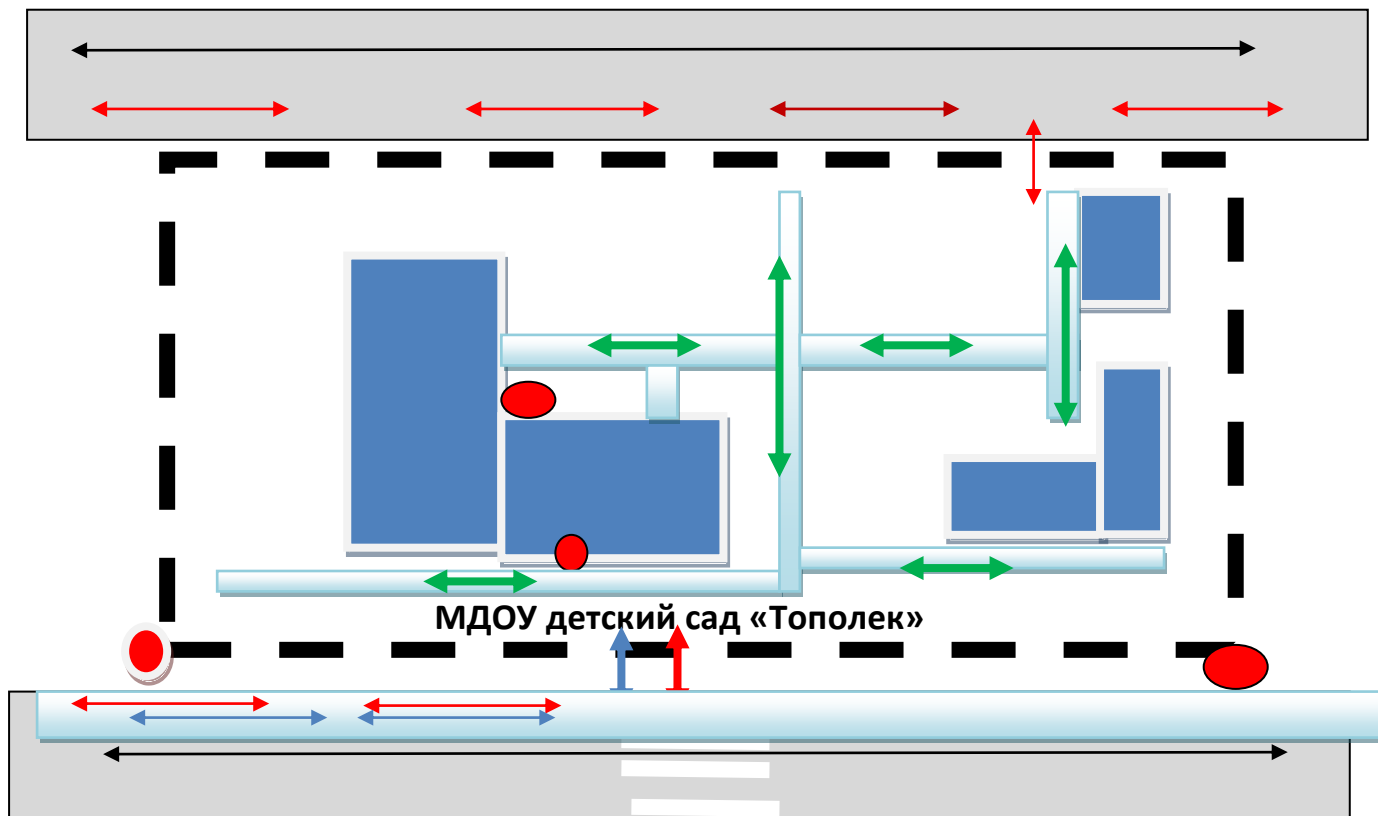
Движение детей в (из) образовательного учреждения



Жилая застройка

Здания

Схема организации дорожного движения в непосредственной близости от образовательного учреждения с размещением соответствующих технических средств, маршруты движения детей и расположение парковочных мест



----- ограждение ОУ и стоянки транспортных средств

↔ Направление движения детей от остановок транспортных средств

↔ Направление движения детей пешеходов

↔ Направление движения транспортного потока

● Искусственное освещение

▭ Тротуар

▭ Проезжая часть

↔ Движение детей на территории ДОУ

Маршруты движения организованных групп детей к Школе

1. Школа



Путь следования

2. Памятник ВОВ, ДШИ



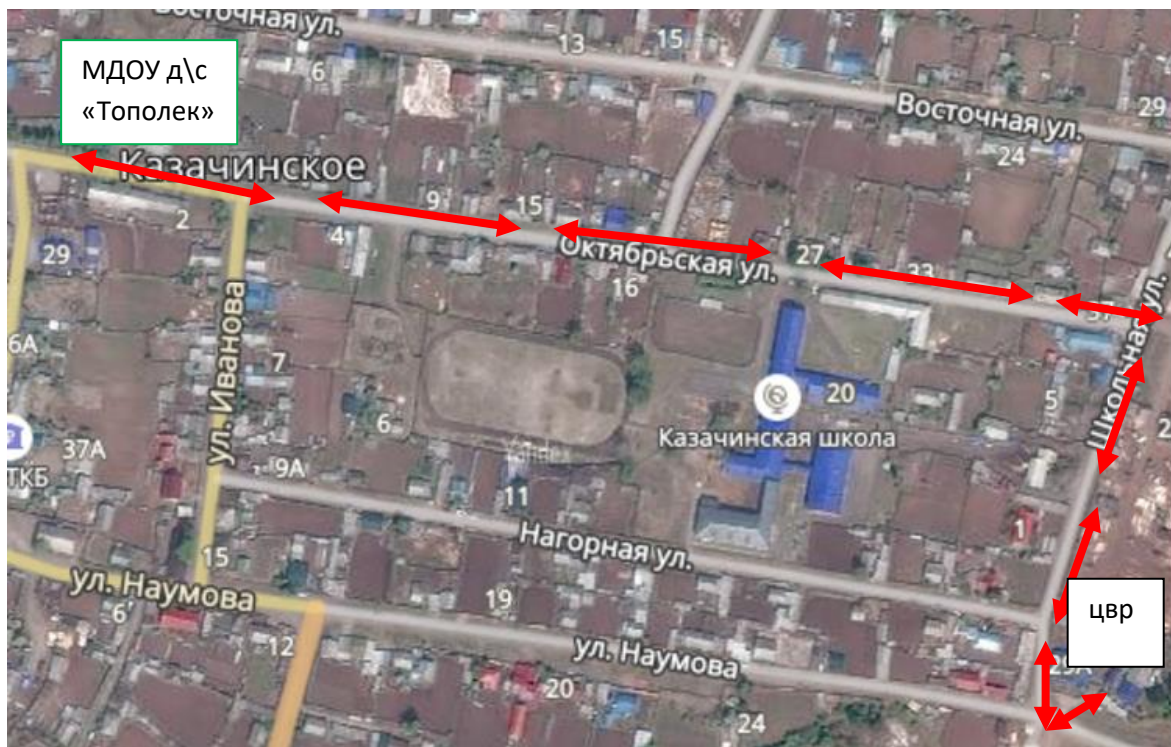
Путь следования

3. Библиотека



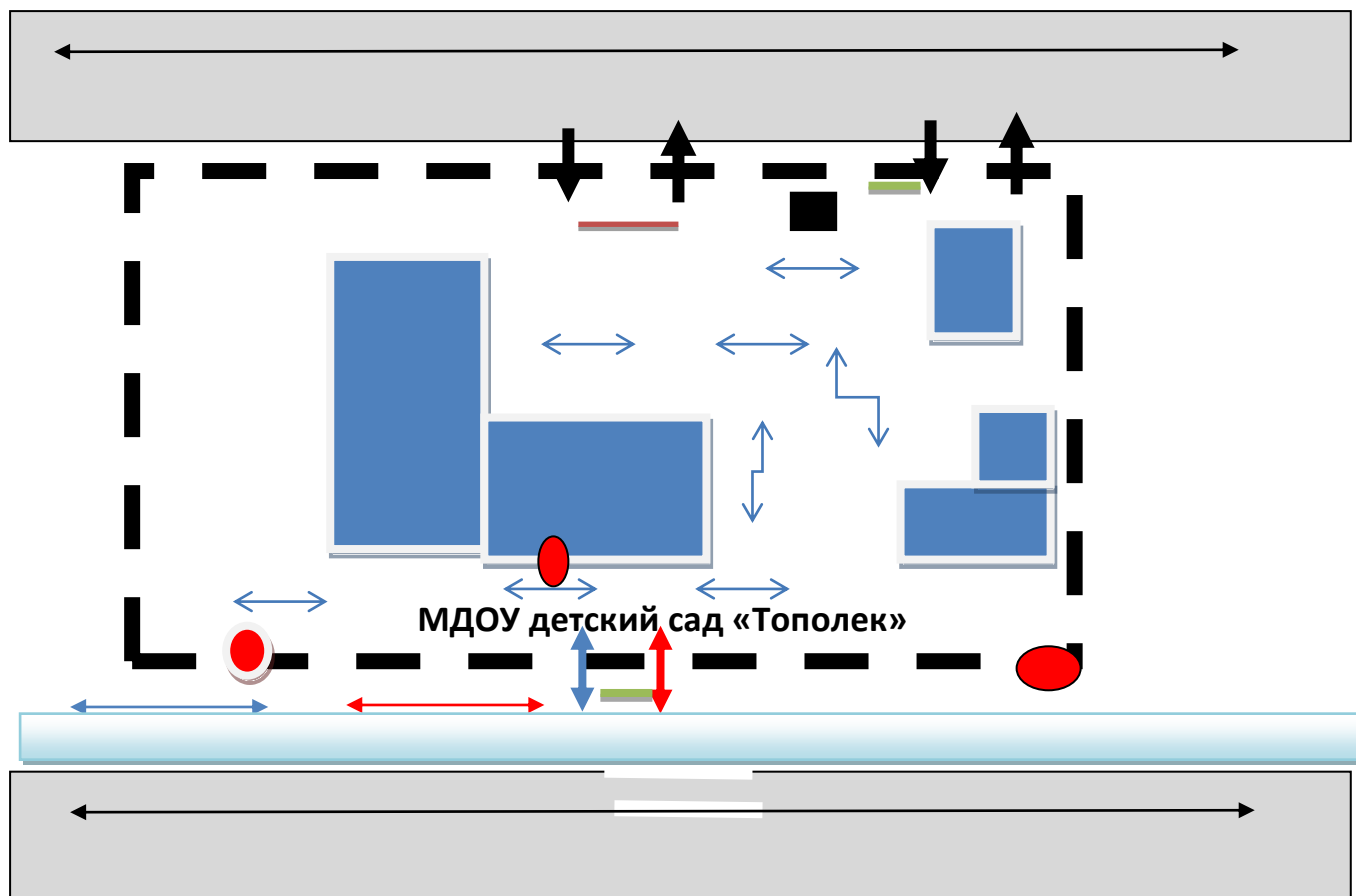
Путь следования






4. Центр внешкольной работы.



Путь следования

Пути движения транспортных средств к местам разгрузки/погрузки и рекомендуемые пути передвижения детей по территории образовательного учреждения



-  Въезд/выезд грузовых транспортных средств
-  Движение детей на территории образовательного учреждения
-  Место разгрузки/погрузки
-  Контейнер для мусора
-  Вход/выход